

## Fackelanlagen und Fackelköpfe



### DEUTSCHLAND

BLOOM ENGINEERING  
(EUROPA) GMBH

Büttgenbachstraße 14  
D-40549 Düsseldorf

Telefon: +49-2 11-5 00 91-0  
Telefax: +49-2 11-5 00 91-14

Kontakt: Reiner Oldörp  
Telefon: +49-177-7009 161

info@bloomeng.de  
www.bloomeng.de

### USA

BLOOM ENGINEERING CO.,  
INC.

5460 Horning Road  
Pittsburgh, PA 15236

Telefon: +1-4 12-6 53 35 00  
Telefax: +1-4 12-6 53 22 53

info@bloomeng.com  
www.bloomeng.com

### CHINA

BLOOM COMBUSTION PRODUCTS CO. LTD.

No.128 Min Xue Road  
Cao Lu Industrial Complex  
Pudong New Area  
Shanghai, 201209  
VR China

Telefon: +86-21-68 72 32 78  
Telefax: +86-21-68 72 32 79

bwei@bloomcomb.com  
www.bloomcomb.com

**Für eine saubere Zukunft.**

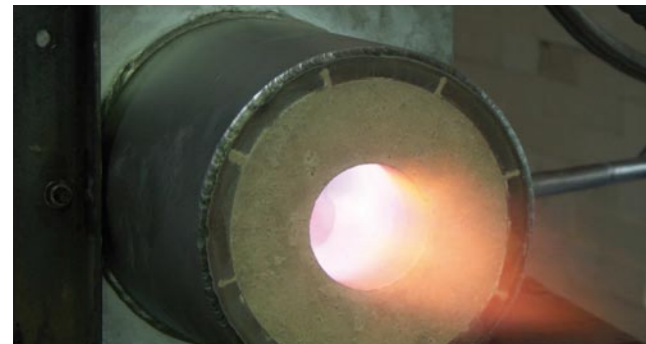
**BLOOM ENGINEERING  
(EUROPA) GMBH**

**Dienstleistungen**

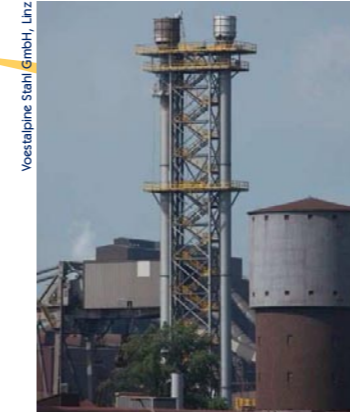
- Basic und Detail Engineering für Fackelanlagen
- Machbarkeitsstudien
- Schallberechnung
- Wärmestrahlungsberechnung
- Lieferung von Fackelanlagen und Fackelköpfen
- Lieferung von Fackelzündeinrichtungen
- Umbau, Reparatur und Kapazitätserhöhung von bestehenden Fackelanlagen
- Ersatzteilbeschaffung
- Service und Inbetriebnahme



Fackelkopf mit Drallapparat und Zündbrennern



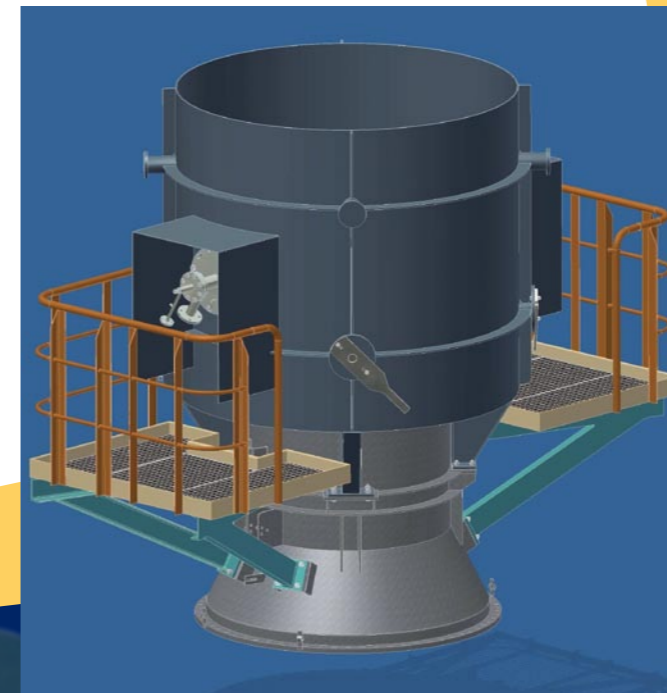
Fackelzündbrenner auf Teststand



Fackel für Gichtgas



Fackel für Koksofengas



**Fackelanlagen**

**Produkteigenschaften**

- sicheres Abfackeln von heizwertarmen Gasen, z. B. Gichtgas mit  $H_u = 600 \text{ kcal/Nm}^3$
- Drallapparat bewirkt optimale Vermischung von Fackelgas und Verbrennungsluft
- Regelbereich 1 : 12
- Fackelkopf komplett aus hitzebeständigem Edelstahl
- robuste und wartungsarme Bauweise
- anwendungsorientierte Konstruktion
- Fackelzündung durch Zwangsluft-Pilotbrenner, dadurch kann praktisch jedes Brenngas als Zündgas verwendet werden, auch selbstansaugende Pilotbrenner sind möglich
- Zündung der Pilotbrenner durch Hochspannungszündgeräte
- Überwachung der Fackelflamme und der Pilotbrenner mittels Thermoelementen

**Referenzen**

- Turn-Key, Fackelanlage für Gichtgas,  $2 \times 100.000 \text{ Nm}^3/\text{h}$
- Basic und Detail Engineering für den Neubau von Gichtgasfackeln
- Lieferung von mehr als 50 Fackelköpfen für Gichtgas,  $60.000 \text{ bis } 367.500 \text{ Nm}^3/\text{h}$
- Fackelköpfe für Konvertergas, bis  $315.000 \text{ Nm}^3/\text{h}$
- Fackelköpfe für Koksofengas,  $10.000 \text{ bis } 50.000 \text{ Nm}^3/\text{h}$
- Fackelköpfe für Erdgas,  $1.000 \text{ bis } 100.000 \text{ Nm}^3/\text{h}$
- Fackelköpfe für Prozessgas,  $1.000 \text{ bis } 6.000 \text{ Nm}^3/\text{h}$
- Fackelzündeinrichtungen für Gichtgas- und Konvertergasfackeln