

Fackelanlagen und Fackelköpfe



DEUTSCHLAND

BLOOM ENGINEERING
(EUROPA) GMBH

Büttgenbachstraße 14
D-40549 Düsseldorf

Telefon: +49-211-50091-0
Telefax: +49-211-50091-14

info@bloomeng.de
www.bloomeng.de

USA

BLOOM ENGINEERING CO.,
INC.

5460 Horning Road
Pittsburgh, PA 15236

Telefon: +1-412-6533500
Telefax: +1-412-6532253

info@bloomeng.com
www.bloomeng.com

CHINA

BLOOM COMBUSTION PRODUCTS CO. LTD.

No.128 Min Xue Road
Cao Lu Industrial Complex
Pudong New Area
Shanghai, 201209
VR China

Telefon: +86-21-68723278
Telefax: +86-21-68723279

bwei@bloomcomb.com
www.bloomcomb.com

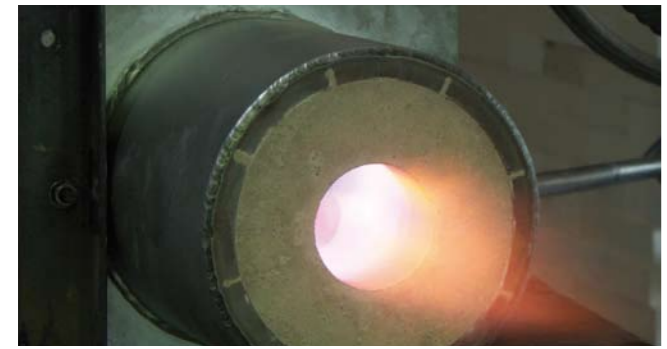
BLOOM ENGINEERING (EUROPA) GMBH

Dienstleistungen

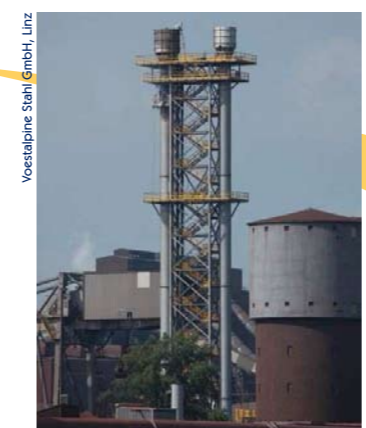
- Basic und Detail Engineering für Fackelanlagen
- Machbarkeitsstudien
- Schallberechnung
- Wärmestrahlungsberechnung
- Lieferung von Fackelanlagen und Fackelköpfen
- Lieferung von Fackelzündeinrichtungen
- Umbau, Reparatur und Kapazitätserhöhung von bestehenden Fackelanlagen
- Ersatzteilbeschaffung
- Service und Inbetriebnahme



Fackelkopf mit Drallapparat und Zündbrennern



Fackelzündbrenner auf Teststand



Fackel für Gichtgas



Fackel für Koksofengas



Fackelanlagen

Produkteigenschaften

- sicheres Abfackeln von heizwertarmen Gasen, z. B. Gichtgas mit $H_u = 600 \text{ kcal/Nm}^3$
- Drallapparat bewirkt optimale Vermischung von Fackelgas und Verbrennungsluft
- Regelbereich 1 : 12
- Fackelkopf komplett aus hitzebeständigem Edelstahl
- robuste und wartungsarme Bauweise
- anwendungsorientierte Konstruktion
- Fackelzündung durch Zwangsluft-Pilotbrenner, dadurch kann praktisch jedes Brenngas als Zündgas verwendet werden, auch selbstansaugende Pilotbrenner sind möglich
- Zündung der Pilotbrenner durch Hochspannungszündgeräte
- Überwachung der Fackelflamme und der Pilotbrenner mittels Thermoelementen

Referenzen

- Turn-Key, Fackelanlage für Gichtgas, $2 \times 100.000 \text{ Nm}^3/\text{h}$
- Basic und Detail Engineering für den Neubau von Gichtgasfackeln
- Lieferung von mehr als 50 Fackelköpfen für Gichtgas, $60.000 \text{ bis } 367.500 \text{ Nm}^3/\text{h}$
- Fackelköpfe für Konvertergas, bis $315.000 \text{ Nm}^3/\text{h}$
- Fackelköpfe für Koksofengas, $10.000 \text{ bis } 50.000 \text{ Nm}^3/\text{h}$
- Fackelköpfe für Erdgas, $1.000 \text{ bis } 100.000 \text{ Nm}^3/\text{h}$
- Fackelköpfe für Prozessgas, $1.000 \text{ bis } 6.000 \text{ Nm}^3/\text{h}$
- Fackelzündeinrichtungen für Gichtgas- und Konvertergasfackeln